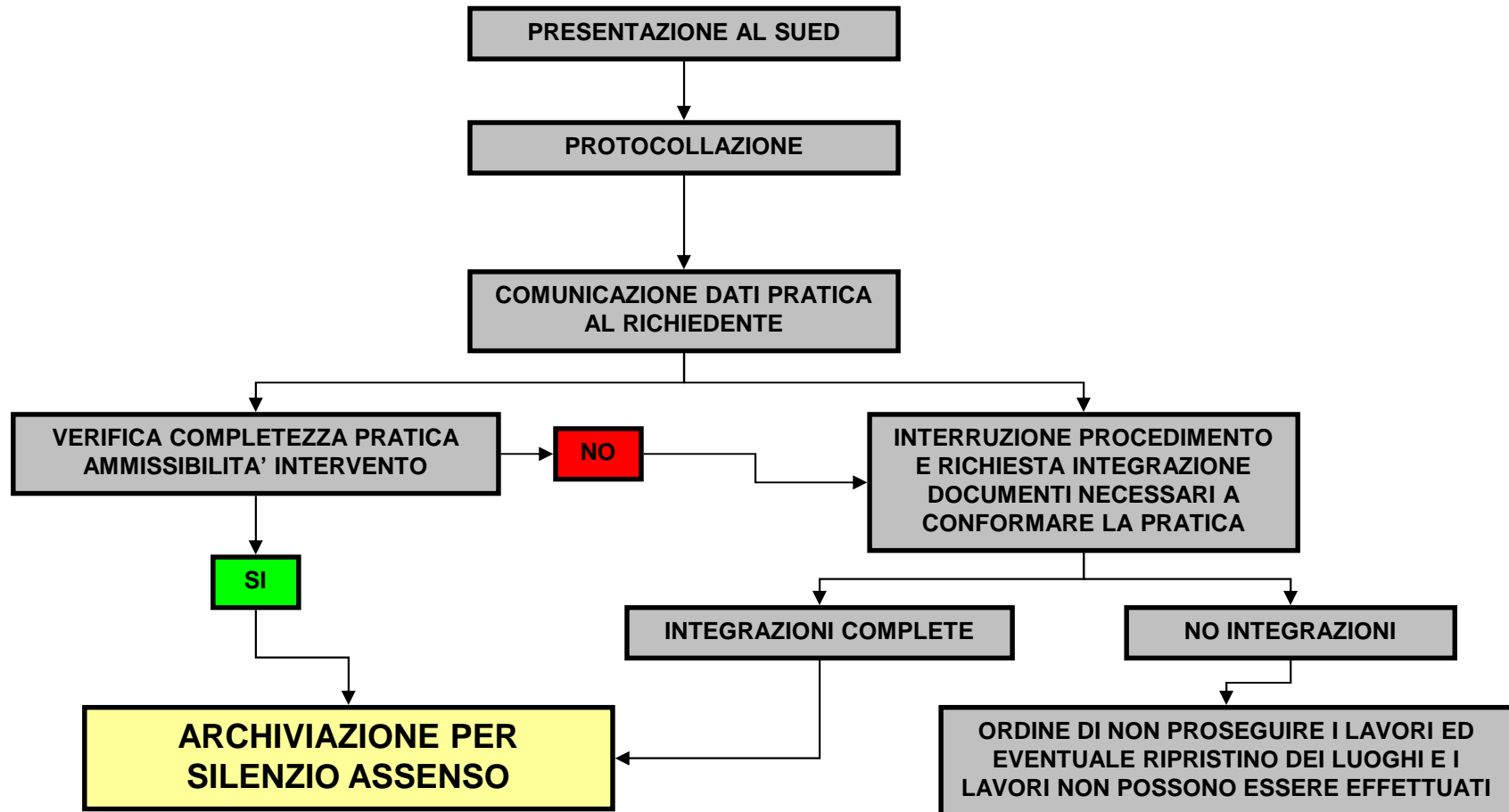


Procedura Abilitativa Semplificata (PAS)

Rif. - Art. 6 del D.Lgs. 28/2011



La PAS è una procedura abilitativa semplificata che sostituisce a tutti gli effetti la DIA in materia di energia.

E' obbligatoria per i procedimenti avviati dopo il 29/03/2011 mentre è facoltativa per i procedimenti avviati prima del 29/03/2011.

Il Comune entro 30 giorni può inibire l'intervento. Decorso il termine, l'attività di costruzione deve ritenersi assentita e possono essere iniziati i lavori.

Il termine di 30 giorni non inizia a decorrere se sono necessari atti di assenso di natura non urbanistico – edilizia che non sono allegati alla PAS.